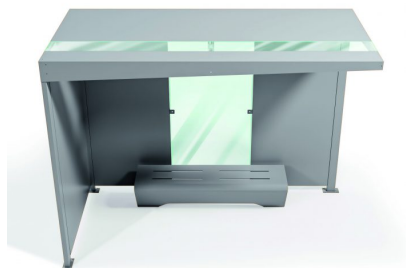


PENSILINA ATTESA AUTOBUS: WIND



| **Categorie:** [PENSILINE / TOTEM](#), [URBAN SMART LIVING](#)

PRODUCT DESCRIPTION

La struttura portante della pensilina è costituita da tre tubolari mm 100 x 50 sp 30/10, ai quali vengono fissate due robuste strutture a "C" sp. 30/10, 2950x200x50 mm sul lato lungo e 981 x 200 x 50 mm sul lato corto. Le strutture portanti vengono fissate al lato mediante cementazione con un prolungamento sotto suolo di 250 mm, oppure mediante delle piastre di sp 80/10 aventi nr 4 fori/cad M10. Le strutture a "C" fungono da supporto per le pannellature della schiena e del fianco realizzate in lamiera di acciaio EN10111DD1 sp. 20/10, inoltre sostiene il supporto centrale del tetto, elemento a forma triangolare 1500x h 200 sp. 30/10. Alla base delle pannellature vengo posizionati dei robusti supporti di sp. 50/10 predisposti nr.2 fori M10 ciascuno per il fissaggio al suolo mediante appositi tasselli (non forniti). Il tetto, realizzato in lamiera di acciaio sp. 20/10, presenta un'apertura di luce realizzata in policarbonato sp. 8 mm con trattamento per la resistenza ai raggi UV, frontalmente è applicata una lamiera a forma spiovente, sp. 20/10, che caratterizza il design della pensilina. A scelta del cliente, le pannellature della schiena e quella laterale possono essere sostituite con dei vetri temperati sp. 10 mm. All'interno della pensilina è posizionata una seduta realizzata in acciaio sp 50/10, con le caratteristiche della panca HORIZON. Per la realizzazione del prodotto viene utilizzato acciaio successivamente trattato con un ciclo di zincatura elettrolitica ed infine ultimato con verniciatura a polveri PP con Ral a scelta.

Il prodotto è in fase di revisione, la descrizione potrebbe quindi subire delle variazioni.

Dimensioni massime:

Altezza: **2400 mm**
Lunghezza: **3150 mm**
Profondità: **1502 mm**

Materiale: [acciaio](#)

GALLERY IMAGES

