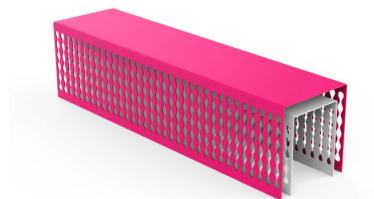


PANCHINA: MULTIPLICITY



| Categorie: [PANCHINE](#), [URBAN DESIGN](#)

PRODUCT DESCRIPTION

Designer: [Karim Rashid](#)

Multiplicity Bench è una panchina composta da due elementi in lamiera di acciaio che possono avere due colori diversi. Le due parti sono ottenute dal taglio al laser e la piega di lamiera sp. 60/10 su ciascuna delle quali sono saldate n.4 piastrine con un foro diam. 11mm per il fissaggio al suolo mediante appositi tasselli (non forniti). Durante la posa della seduta sarà necessario posizionare prima l'elemento interno, più piccolo, e poi quello esterno più grande.

Per la realizzazione del prodotto viene utilizzato acciaio successivamente trattato con un ciclo di zincatura elettrolitica ed infine ultimato con verniciatura a polveri PP con Ral a scelta.

Dimensioni di massima:

Altezza: **420 mm**
Profondità: **400 mm**
Larghezza: **1642 mm**
Peso: **147 Kg**

Materiale: [acciaio](#)



GALLERY IMAGES

