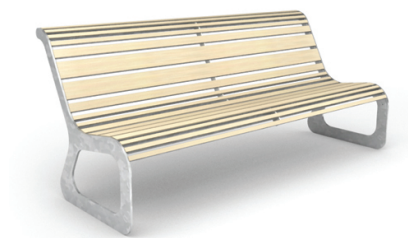


# PANCHINA: MOKO ECO



| **Categorie:** [PANCHINE](#), [URBAN SMART LIVING](#)

## PRODUCT DESCRIPTION

Designer: [GIBILLERO Design](#)

MOKO ECO è una panchina dall' elegante design che riprende l'ergonomia delle più classiche panchine da parco, rivisitandone la forma in chiave moderna e attualizzandone i contenuti tecnici. Seduta e schienale sono composte da una serie di profili in PVC espanso e farina di legno, un materiale riciclato, riciclabile al 100%, autoestinguente e resistente alla corrosione causata dagli agenti esterni. Un elemento caratteristico del design di questa panchina è la diversa larghezza dei profili che assecondano al meglio le curve ed i tratti piani della struttura, adagiandosi così alla perfezione in ogni punto e rendendo la seduta assolutamente comoda. Le gambe laterali e la struttura di sostegno sono realizzate in acciaio sagomato al laser e zincato in modo da assicurare una protezione naturale dalla corrosione di lunga durata. I materiali che la compongono rendono la panchina MOKO ECO un prodotto dalle incredibili capacità meccaniche e dall'infinita durata in cui la praticità della plastica, il calore del legno e la solidità dell'acciaio collaborano tra loro nel pieno rispetto dell'ambiente. Parametri tecnici singolo modulo:

- Dimensioni: 1840x756x804 mm
- Altezza seduta: 405 mm

I profili in PVC espanso 100% riciclato sono certificati "Plastica Seconda Vita"

Materiali: [wpvc](#), [acciaio zincato](#)

**Download**



## GALLERY IMAGES

